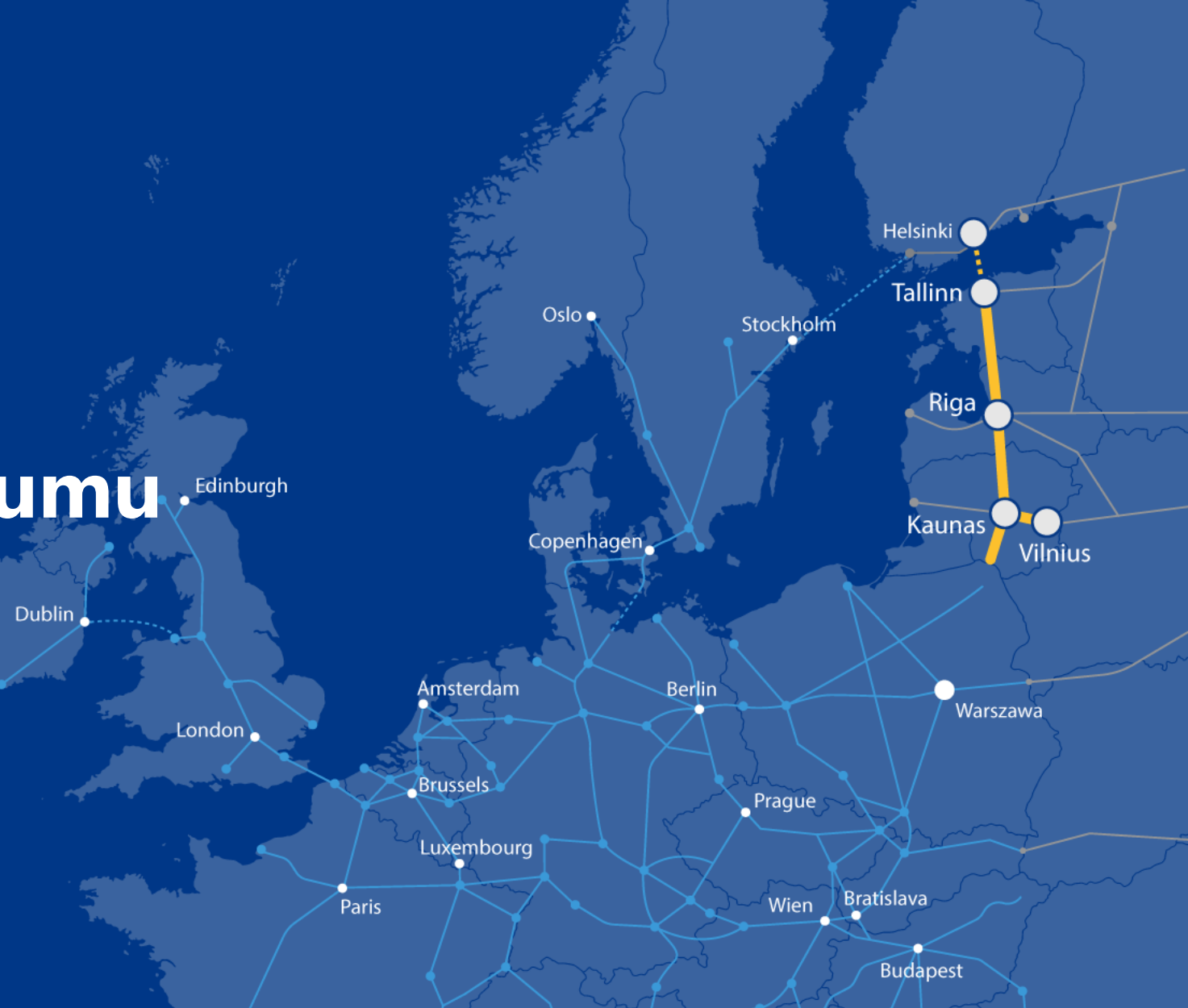




# Rail Baltica pieeja būvniecības iepirkumu organizēšanā un līdzšinējā pieredze

**Mārtiņš Blaus,**  
Rail Baltica, RB Rail AS Iepirkumu vadītājs



Co-financed by the Connecting Europe  
Facility of the European Union



EUROPEAN YEAR OF RAIL 2021

- 1:** Rail Baltica projekta statuss un prioritātes 2021
- 2:** Šogad aktuālie un plānotie Rail Baltica iepirkumi
- 3:** RB Rail AS un globālā projekta pieeja iepirkumu organizēšanai un būvniecības iepirkumiem

# Rail Baltica

## Project Status 2021



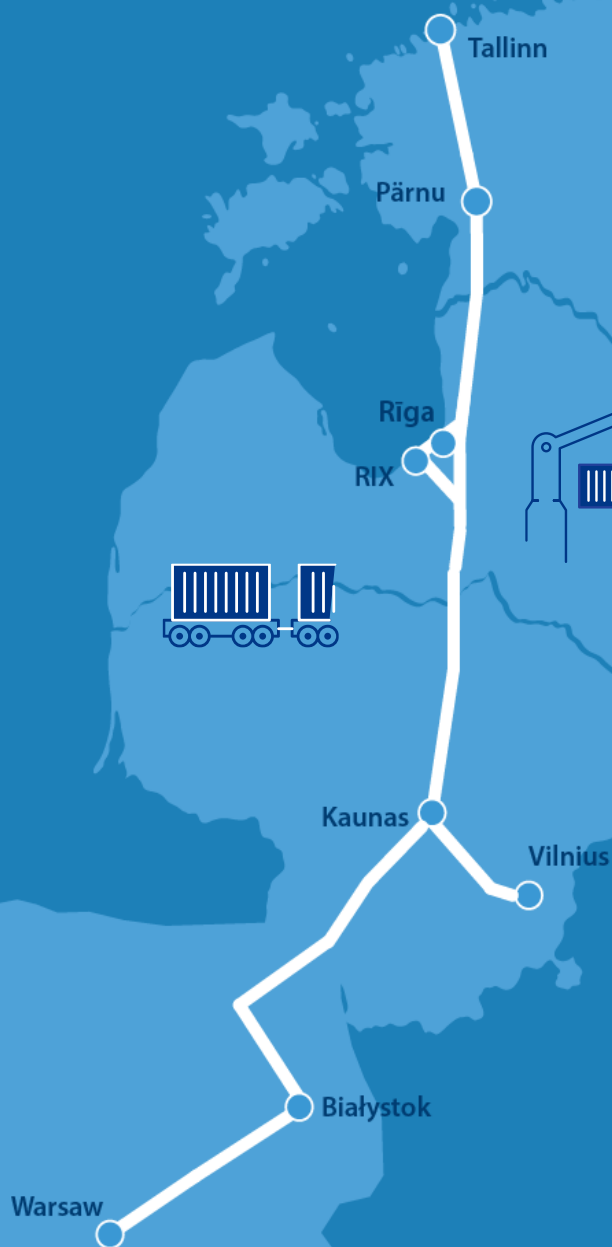
- Darbs pie būvprojektu izstrādes 643km no pamattrases
- Uzsākti būvniecības darbi visās Baltijas valstīs
- Notiek pasažieru un kravas termināļu attīstība (t.sk reģionālās stacijas)
- Kopā no CEF un Baltijas valstu budžetiem pieejami 1,2 mljrd. €
- Pašlaik noslēgto līgumu summa veido 675 EUR miljonus jeb 60% no pieejamā nodrošinātā finansējuma
- 217 Baltijas valstu partneri, 50 uzņēmumi no ES un ārpus



Co-financed by the Connecting Europe  
Facility of the European Union

# 2021. gada galvenās projekta prioritātes

- Projekta īstenošanas plānu sinhronizēšana ar pieejamajām finansēšanas perspektīvām
- Dzelzceļa materiālu un komponentu iegādes organizēšana pamatstrāses būvniecībai
- Projektēšanas un būvniecības iepirkumi dzelzceļa sistēmām – enerģijas apgādes, kustības vadības un signalizācijas apakšsistēmai
- Rail Baltica būvdarbu apjomu palielināšana Baltijas valstīs (pamattrese, stacijas, ceļa elementi uc.)
- Uzsākti iepirkumi atlikušajām projektēšanas sadaļām Lietuvā
- Sadarbības veicināšana ar Poliju un citiem Baltijas jūras – Ziemeļjūras transporta koridora partneriem





## RB Rail (koordinators)

- Izpētes
- Būvprojektēšana
- Vienoti standarti
- Komercializācija
- Mārketings un zīmola komunikācija



## Konsolidētie

- Apakšsistēmas (CCS & ENE)
- Celtniecības materiāli un galvenās dzelzceļa komponentes
- Pārrobežu sliežu ceļa posmu būvniecība



## Pārraudzītie nacionālie

- Sliežu ceļa būvniecība
- Galvenās inženierbūves
- Vietējie objekti (ieskaitot termināļus)

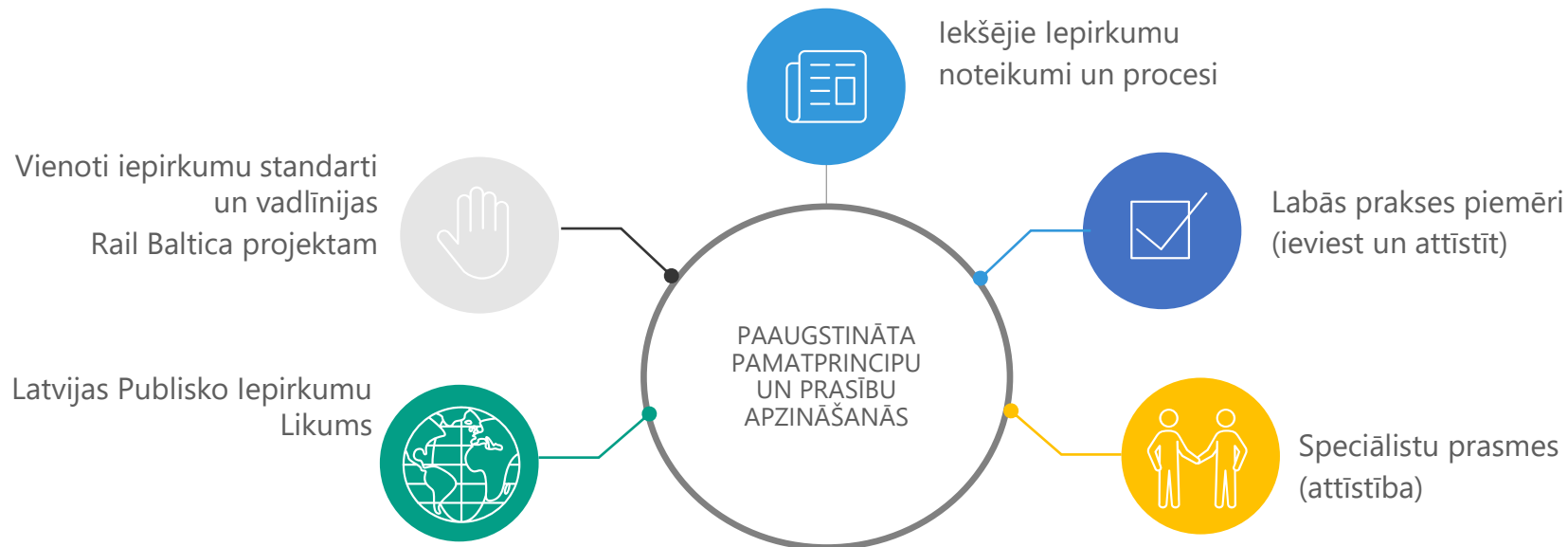
<b>Igaunija:</b> Rail Baltic Estonia	<b>Latvija:</b> Eiropas Dzelzceļa līnijas	<b>Lietuva:</b> Lietuvos Geležinkelių Infrastruktūra
<p>Autoceļu pārvadu / dzīvnieku pāreju celtniecība</p> <p>Ülemiste Termināļa un 1520 Infrastructūras izbūve</p> <p>Augstsprieguma līnijas šķersojumi</p> <p>Gāzes vadu šķersojumi</p> <p>Reģionālo staciju projektēšana</p>	<p>Reģionālo staciju projektēšana</p> <p>Pamattrases būvniecība*</p> <p>Pamattrases būvuzraudzība*</p> <p>Detālpārplānojums ritošā sastāva depo Jaunmārupē un būvprojekts minimālā sastāvā</p>	<p>Pamatlīnijas būvniecība (Kaunas-Panevėžys)</p> <p>Uzbēruma būvniecība (Kaunas-Panevėžys)</p> <p>Neris tilta būvniecība</p> <p>Pievadceļi</p> <p>Teritoriālā plānošana</p>

\* Pamatlīnijas būvniecības iepirkumu dokumentācija izstrādes stadijā

<b>Iepirkumi</b>	<b>Izsludināšanas periods</b>		
Konsolidētā būvmateriālu iegāde: <table border="0" data-bbox="112 535 1324 756"> <tr> <td data-bbox="112 564 657 749"> <ul style="list-style-type: none"> <li>• Kabelkanāli, iekārtu akas</li> <li>• Balasts</li> <li>• Sliedes</li> <li>• Pārmijas</li> </ul> </td> <td data-bbox="682 564 1324 749"> <ul style="list-style-type: none"> <li>• Gulšņi ar stiprinājumiem</li> <li>• Standartizēti betona izstrādājumi</li> <li>• Trokšņu sienas</li> <li>• Nožogojums</li> </ul> </td> </tr> </table>	<ul style="list-style-type: none"> <li>• Kabelkanāli, iekārtu akas</li> <li>• Balasts</li> <li>• Sliedes</li> <li>• Pārmijas</li> </ul>	<ul style="list-style-type: none"> <li>• Gulšņi ar stiprinājumiem</li> <li>• Standartizēti betona izstrādājumi</li> <li>• Trokšņu sienas</li> <li>• Nožogojums</li> </ul>	2021 Q2 un Q3
<ul style="list-style-type: none"> <li>• Kabelkanāli, iekārtu akas</li> <li>• Balasts</li> <li>• Sliedes</li> <li>• Pārmijas</li> </ul>	<ul style="list-style-type: none"> <li>• Gulšņi ar stiprinājumiem</li> <li>• Standartizēti betona izstrādājumi</li> <li>• Trokšņu sienas</li> <li>• Nožogojums</li> </ul>		
Vispārīga informācija par konsolidētās sagādes materiālu iepirkumiem : <a href="mailto:supply@railbaltica.org">supply@railbaltica.org</a>			
Konsolidētās būvmateriālu sagādes pasūtījumu vadības sistēma			
Energoapgādes apakšsistēmas (ENE) projektēšana un būvniecība	2021 Q3 un Q4 / 2022 Q1		
Būvprojektēšana un autoruzraudzība Lietuvā			
Dzelzceļa vadības un kontroles sistēmas (CCS) projektēšana un būvniecība			
Vispārīga informācija par CCS un ENE, būvprojektēšanu Lietuvā un citiem iepirkumiem <a href="mailto:procurement@railbaltica.org">procurement@railbaltica.org</a>			








Coordinated by RB Rail

Version 2, date 27.11.2018  
Effective as of 01.01.2019  
Approved by RB Rail AS Supervisory Board decision No 2/89/2018 on 13/12/2018

Approved by RB Rail AS Supervisory Board  
Decision No 2/89/2018 on 13/12/2018

**COMMON PROCUREMENT STANDARDS AND GUIDELINES  
FOR THE RAIL BALTICA PROJECT**




Common Procurement Standards and Guidelines for the Rail Baltica Project

**APPENDIX 2: MINIMUM QUALIFICATION REQUIREMENTS**

1. Background

1.1. On 30 September 2016 RB Rail AS, Ministry of Economic Affairs and Communications of the Republic of Estonia, Ministry of Transport of the Republic of Latvia, Ministry of Transport and Communications of the Republic of Lithuania, Estonian Technical Regulatory Authority, Rail Baltic Estonia OU, Eiropas Dzelzceļa līnijas SIA, Lietuvas geležinkelai AB and Rail Baltica Statyba UAB concluded an Agreement on the Contracting Scheme for the Rail Baltic/Rail Baltica project (Agreement on Contracting Scheme).

1.2. According to the Agreement on Contracting Scheme, the Ministries and their designated implementing bodies are authorised to conduct procurement of certain supplies, works and



Common Procurement Standards and Guidelines for the Rail Baltica Project

**APPENDIX 4: CONTRACTING AUTHORITY CODE OF CONDUCT**

The Beneficiaries and Implementing Bodies are committed to engaging with their stakeholders

1. Legality:

(c) Beneficiaries and Implementing Bodies shall abide by the national public procurement rules in all cases when they act in their capacity as contracting authorities within the meaning of national legislation where provisions of Article 2 of Directive 2014/24/EU Of The European Parliament And Of The Council Of 26 February 2014 On Public Procurement And Repealing Directive 2004/18/EC are transposed or contracting entities within the meaning national legislation where provisions of Article 3 of Directive 2014/25/EU Of The European Parliament And Of The Council Of 26 February 2014 On Procurement By Entities Operating In The Water, Energy, Transport And Postal Services Sectors And Repealing Directive 2004/17/EC are transposed.

(d) Additionally, in the Inter-Beneficiary Agreement Between RB Rail AS, Ministry Of Economic Affairs And Communications Of The Republic Of Estonia, Ministry Of Transport Of The Republic Of Latvia And Ministry Of Transport And Communications Of The Republic Of Lithuania, dated 16 June 2016, the Beneficiaries have agreed that in those rare cases when national public procurement rules will not oblige Beneficiaries to procure goods, services or works in accordance with a regulated procedure, as well as those Implementing Bodies which are not contracting authorities, and if the anticipated value of a procurement exercise is equal to or exceeds EUR 40,000, excluding VAT, they shall procure supplies, services or works

- 1 Juridiskais statuss un atbilstība profesionālās darbības jomai
- 2 Ekonomiskais un finansiālais stāvoklis
- 3 Tehniskās un profesionālās spējas
- 4 Kvalitātes standarti
- 5 Vides standarti
- ⋮

NB! If the Tenderer is a consortium, each member of the consortium shall comply with the above mentioned requirements



Tiesības veikt profesionālo darbību



Apgrozījums, pašu kapitāla pietiekamība un likviditāte



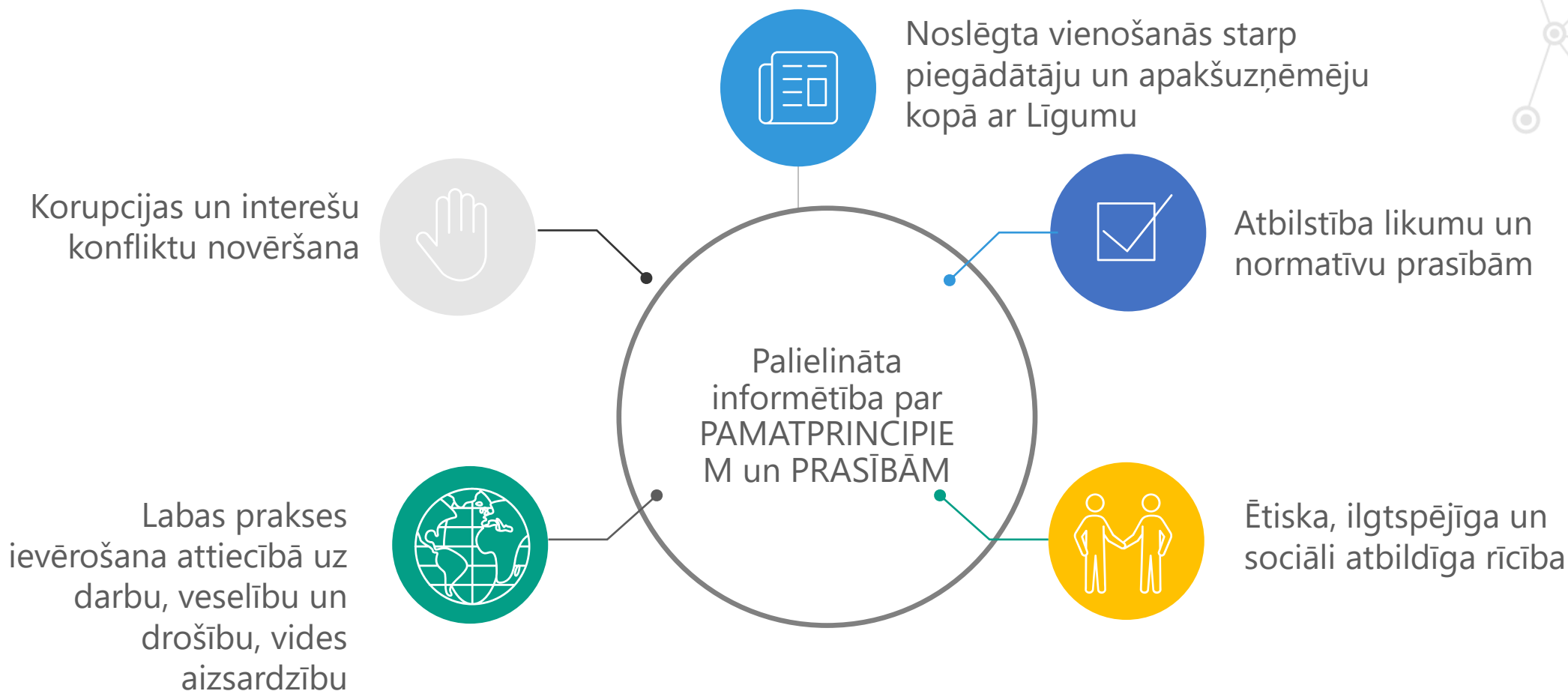
Zināšanu un pieredzes esamība un pielietošana līguma izpildē



ISO 9001:2015 vai ekvivalents

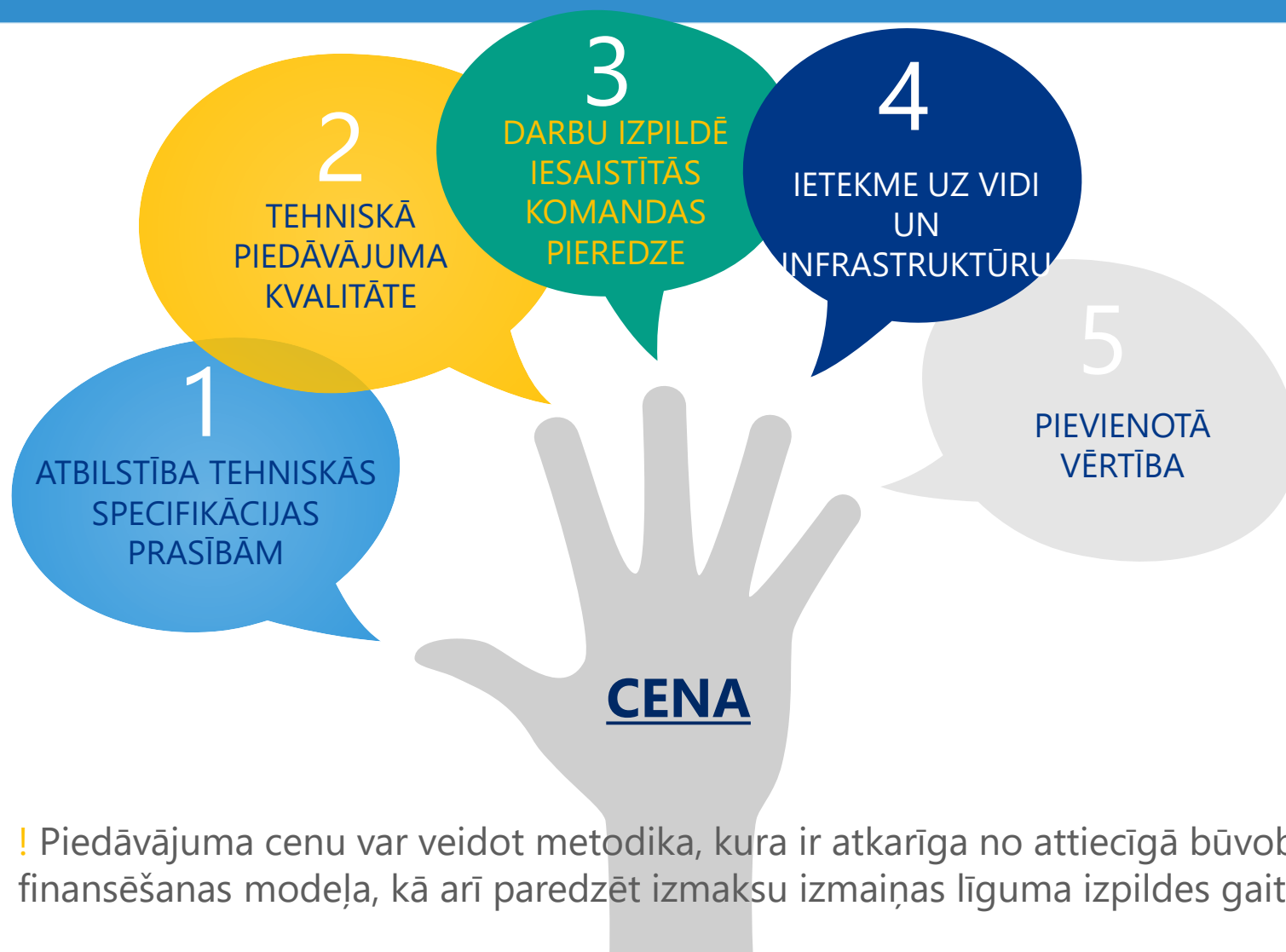


ISO 14001:2015 vai ekvivalents



# Pieeja būvniecības iepirkumiem

(saimnieciski izdevīgākā piedāvājuma vērtēšana)



Darbu veikšanai izvirzīto pamatprasību izpilde (resursi, personāls, apliecinājumi, u.c.)



Izpildes stratēģija, izpratne, izpildes grafiks, BIM, Risku vadība, kvalitātes vadība, u.c.



Vadošo speciālistu, projekta vadītāja un inženieru zināšanas un pieredze



Būvlaukums, satiksme, koplietošanas ceļi, piesārņojums, izmeši, pārstrādātie materiāli



Būvmateriāli, ar būvobjektu saistītie pakalpojumi, u.c.

! Piedāvājuma cenu var veidot metodika, kura ir atkarīga no attiecīgā būvobjekta finansēšanas modeļa, kā arī paredzēt izmaksu izmaiņas līguma izpildes gaitā.



- RB Rail AS ir galvenais projekta koordinators
- Lietuvā, Latvijā un Igaunijā ir nacionālie projekta ieviesēji
- Līgumi tiek noslēgti, kā arī uzdevumi piešķirti **saskaņā ar publisko iepirkumu likumu**
- **Projekta statusam** var sekot Globālā Projekta oficiālajā mājaslapā: [www.railbaltica.org](http://www.railbaltica.org)
- Lai uzzinātu jaunumus, aicinām **reģistrēties e-iepirkumu sistēmā**, ko uzrauga valstu atbildīgās iestādes
- Aicinām pierakstīties Globālā Projekta **iepirkumu jaunumu e-pastam!**



Vairāk informācijas  
[www.railbaltica.org](http://www.railbaltica.org)

